

WATERONDERZOEK

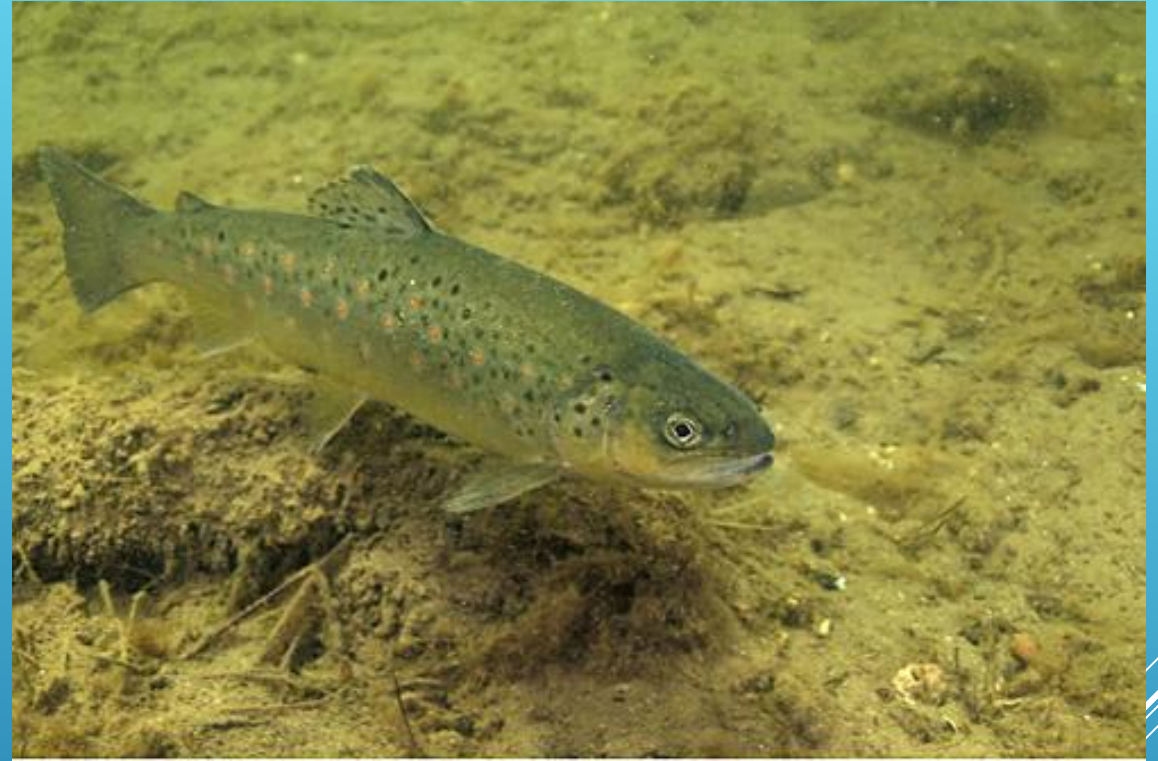
Biologie: vissen en fytoplankton



- ▶ Biologische variabelen: vissen en fytoplankton
- ▶ Abiotische variabelen: pH, zuurstof, nutriënten, doorzicht zoutgehalte, \pm 100 andere stoffen
- ▶ Hydromorfologische variabelen: debiet, meandering, oevers, bodem, hindernissen, etc

DE MAATLATTEN





MAATLATTEN: VISSEN

De maatlat voor vissen bestaat uit indicatorsoorten die:

- ▶ kenmerkend zijn voor het type water
- ▶ veel informatie over het water geven
- ▶ op een eenvoudige en duidelijke manier gevangen kunnen worden
- ▶ aanwijzingen geven voor menselijke invloeden in het water

MAATLAT: VISSSEN





VROEGER ORGANISATIE TER VERBETERING
VAN DE BINNENVISSERIJ: NU SPORTVISSERIJ
NEDERLAND



VISSEN MET EEN ZEEG



HET NET WORDT GELEEGD



SPIEGELKARPER EN BAARS



ZEELT EN GRASKARPER



OLD LEERLING JOS RICHARDS



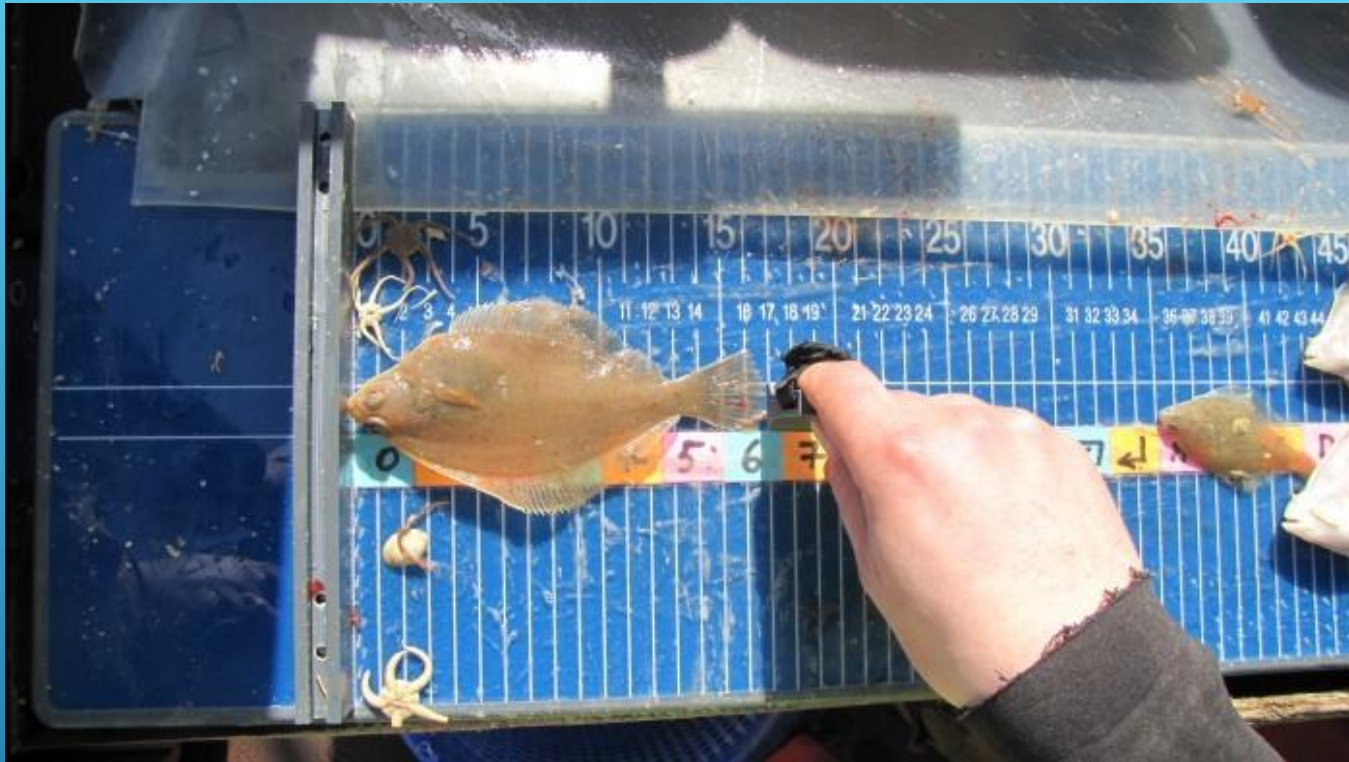
HET GAAT OM DE SOORTEN EN DE
JAARKLASSE



DE VIS WORDT GEMETEN.



DAARNA HALEN WE EEN SCHUB WEG
VOOR DE BEPALING VAN DE LEEFTIJD



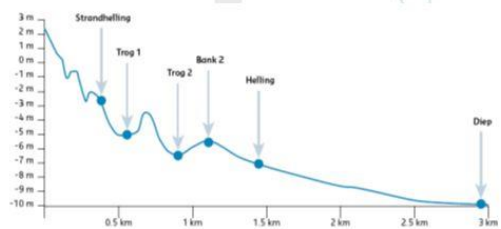
VISONDERZOEK IN DE PRAKTIJK

Monstermethode

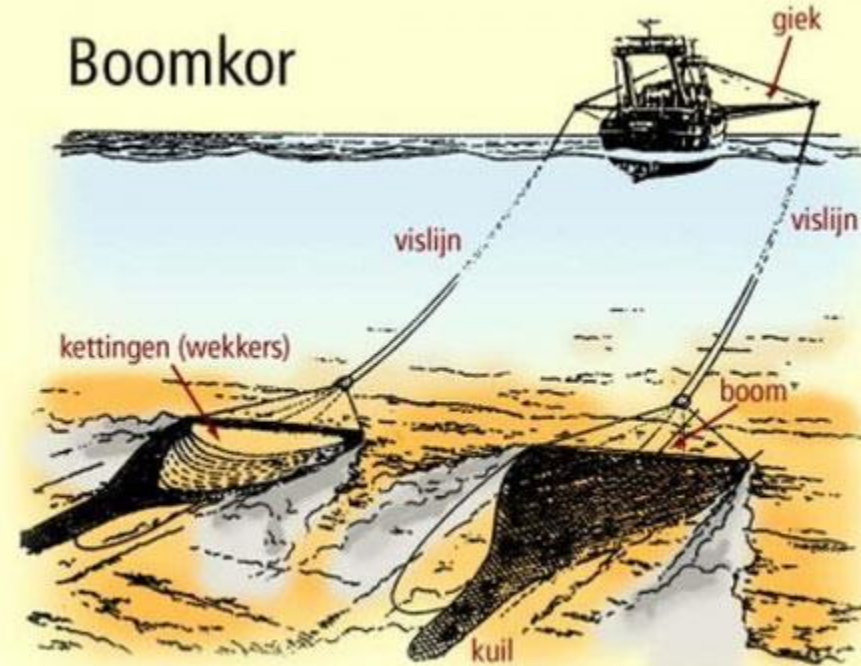
- 3 m boomkor met net van 22 mm gestrekte maaswijdte
- Vaarsnelheid: 3-4 knopen
- Met stroming mee
- +/- 1 zeemijl, 15' slepen



- 6 dieptestrata bemonsterd:



Boomkor



BOOMKOR VISSERIJ



ELEKTROVISSEN

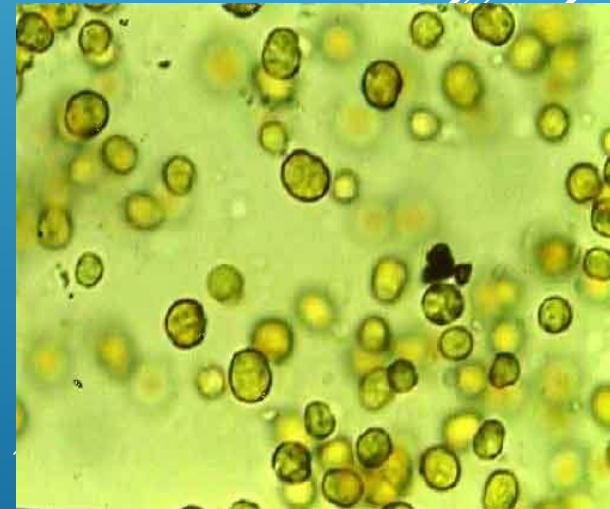


ZORG DAT JE GEÏSOLEERD BEZIG
BENT!!

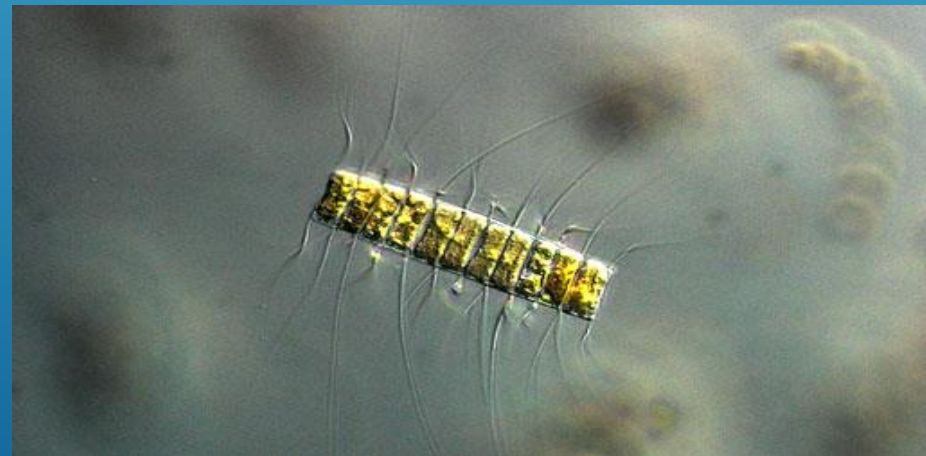
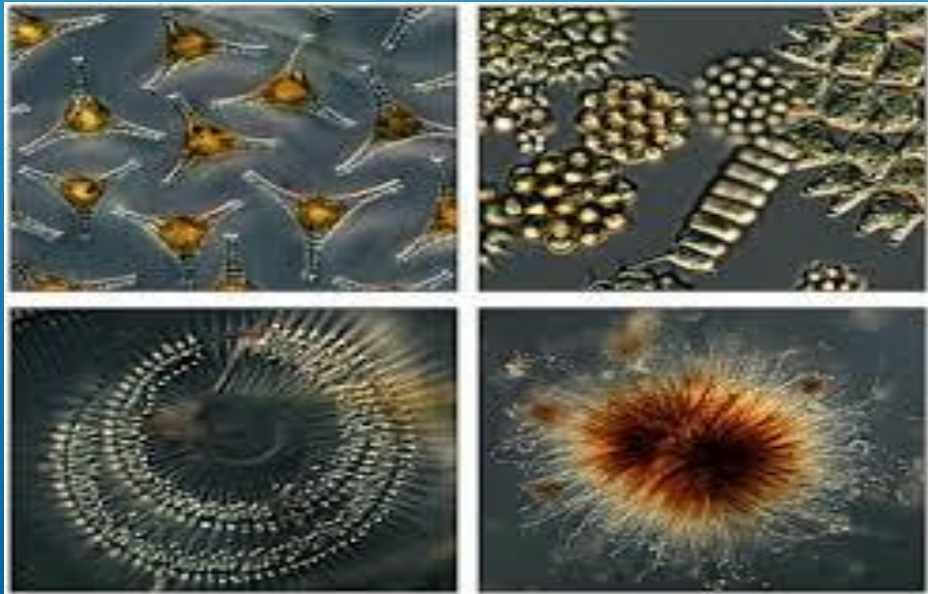
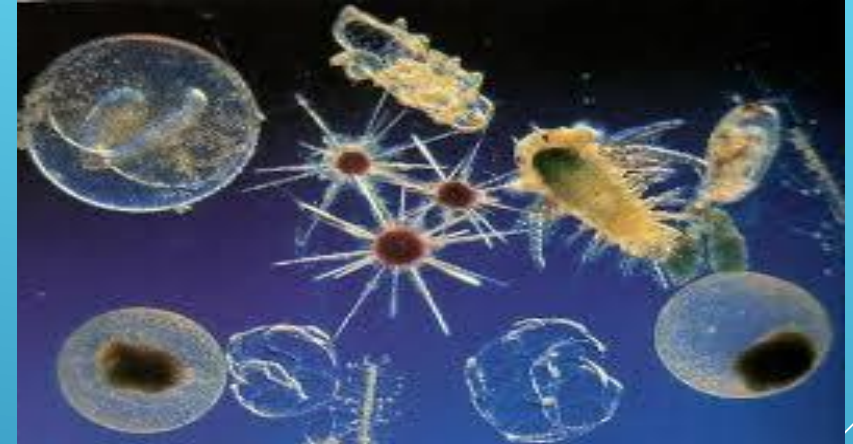
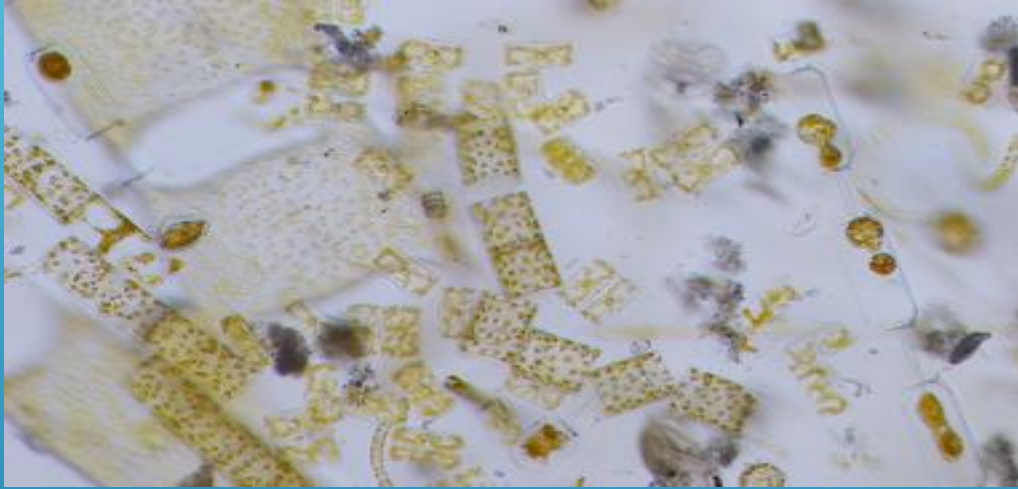
Maatlat voor algen en wieren bestaat uit indicatorsoorten die:

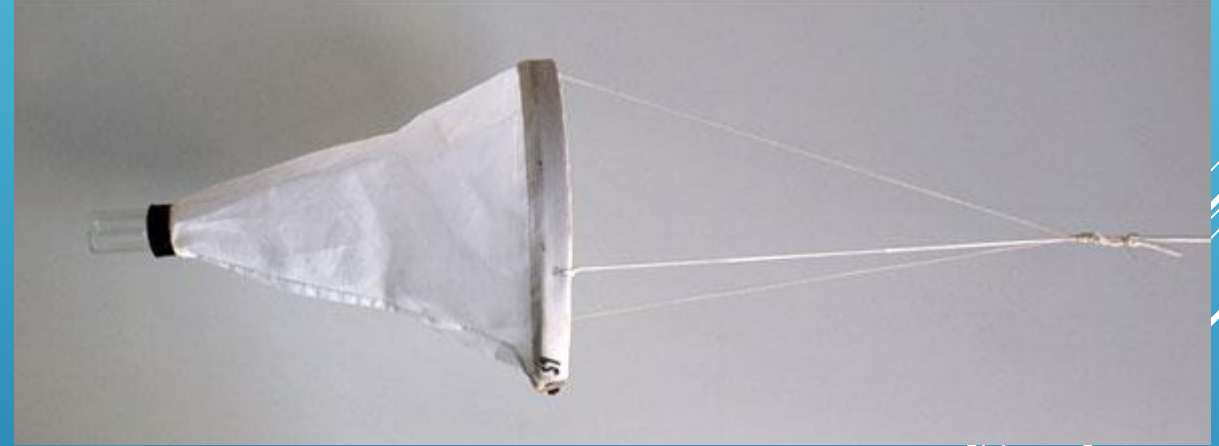
- ▶ indicator zijn voor het zoutgehalte en de buffercapaciteit van het water
- ▶ Indicator zijn voor het lichtklimaat en de turbulente in het water
- ▶ Indicatorsoort zijn voor de temperatuur van het water
- ▶ Indicator zijn voor de begrazing door zoöplankton
- ▶ Indicator zijn voor de voedselrijkdom van het water

MAATLAT PLANTAARDIG PLANKTON



MAATLAT: FYTO-PLANKTON





PLANKTON VERZAMELEN





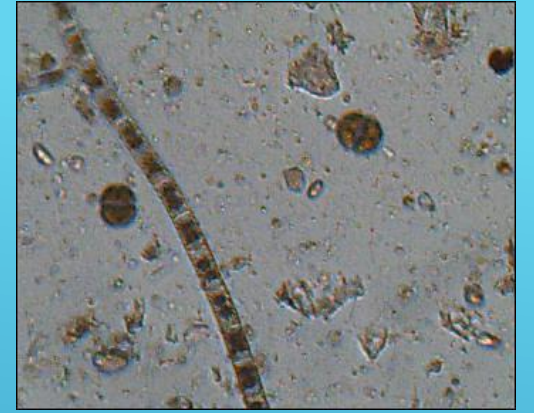
blauwalgen;

groenalgen;

kiezelalgen;

overige algen.

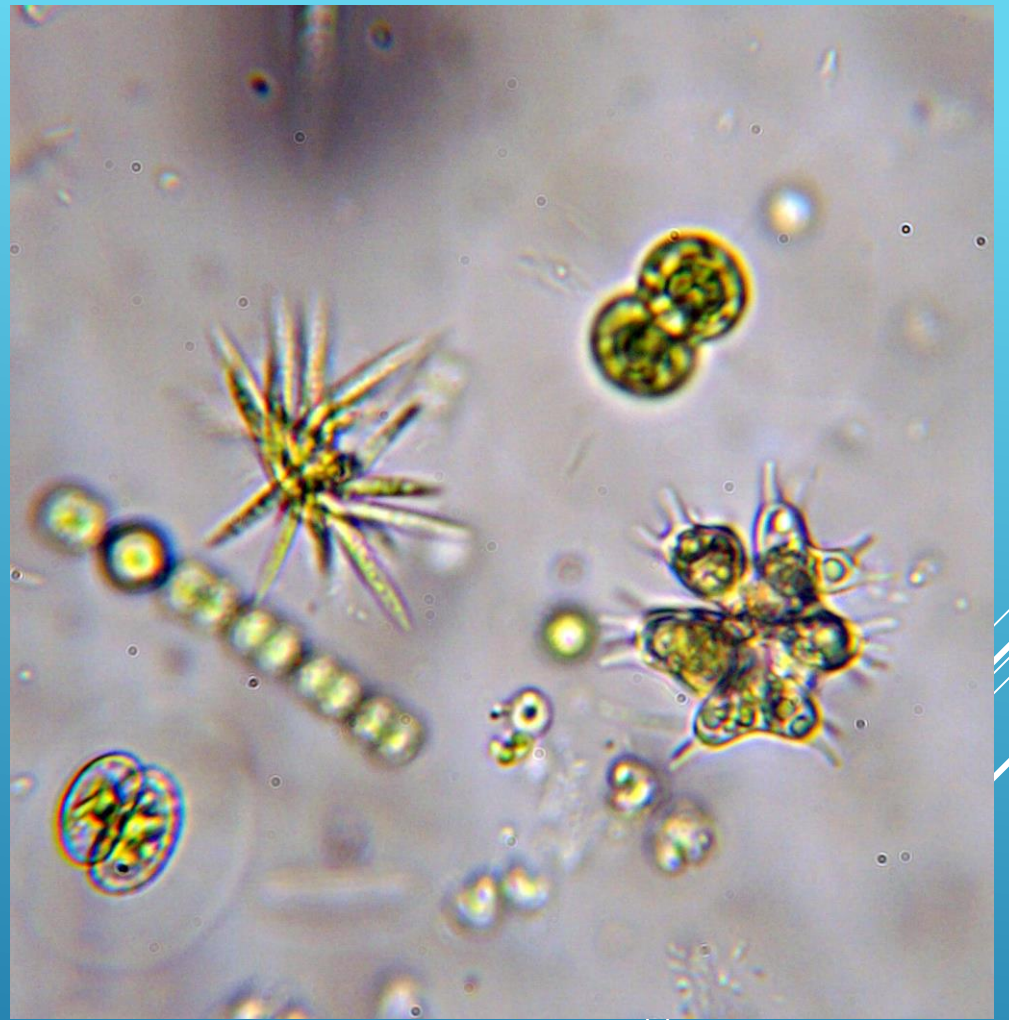
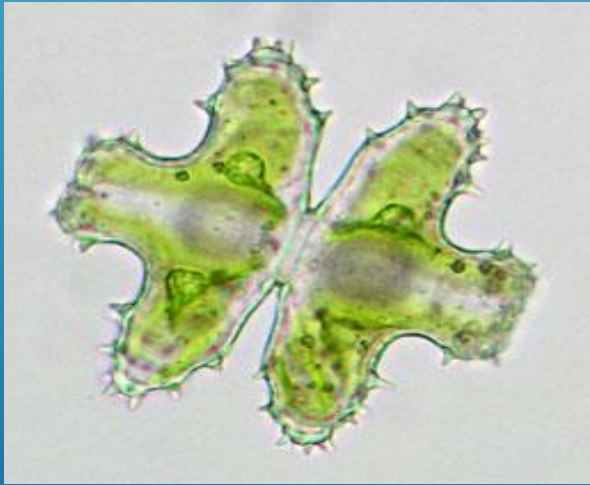
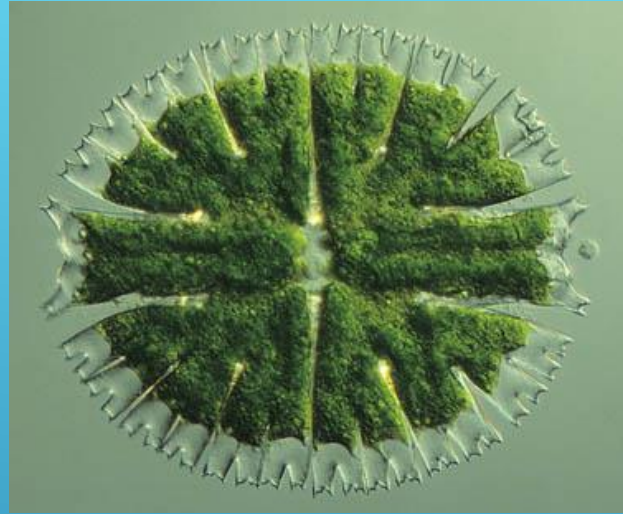
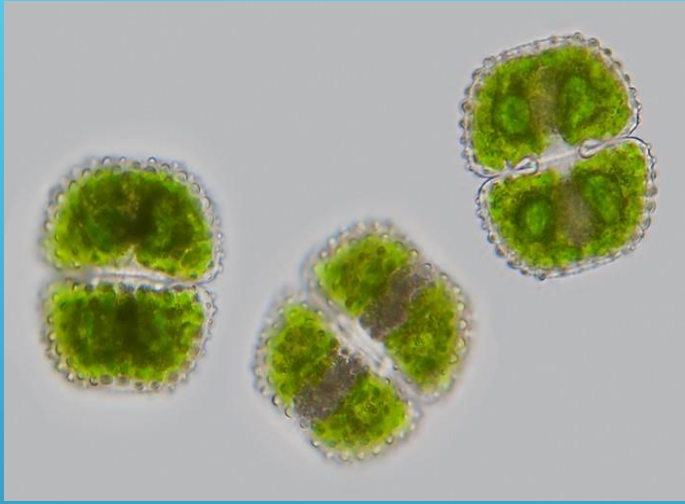
DE ALGENFAMILIE



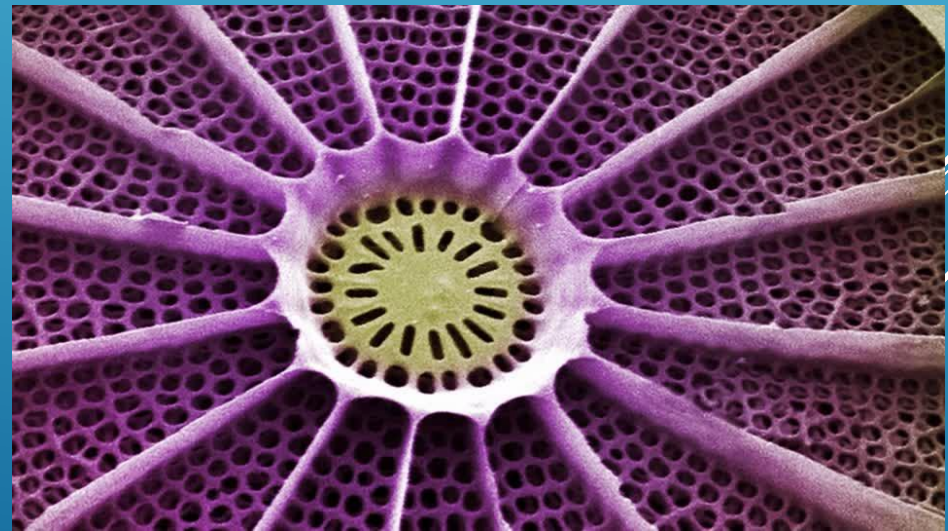
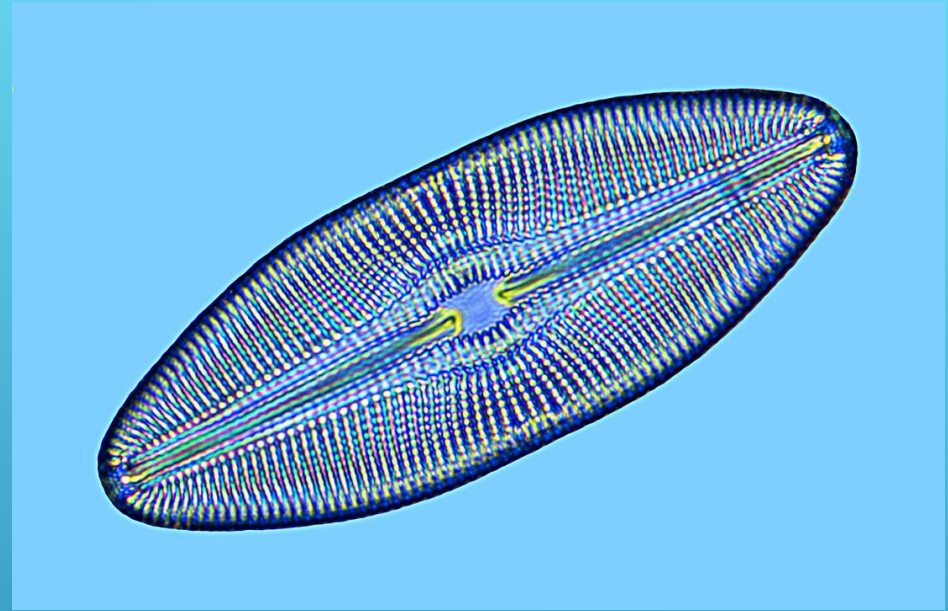
GROENALGEN



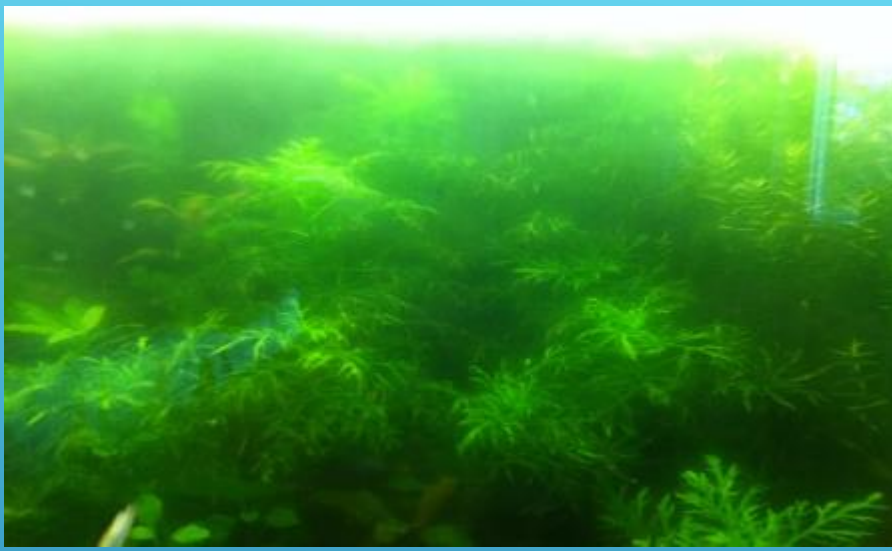
GROENWIJREN VORMEN KOLONIES



SIERALGEN



KIEZELALGEN



ALGENBLOEI EN GEVOLGEN

